



HGW

# CATÁLOGO 2026

Presente en toda **Latinoamérica**



ESCANEAR





HEALTH GREEN

WORLD

**SI QUIERES CONOCER MÁS, CONTÁCTAME**

**NOMBRE:**

**TELÉFONO:**

**CORREO:**

**DISTRIBUIDOR MERCANTIL INDEPENDIENTE**

---

Los productos publicados en el presente catálogo están sujetos a disponibilidad. Para confirmar existencias llama al centro de atención de HGW en tu país.

Los productos que aparecen en esta publicidad aplican para Perú. Estos pueden variar de acuerdo al país de difusión.

Este catálogo sustituye al anterior y puede ser modificado a discreción de HGW.

**VISITE LA WEB:**

**[WWW.HGWMUNDIAL.COM](http://WWW.HGWMUNDIAL.COM)**



**HGW**

## **¡FELICIDADES! ALGO EXTRAORDINARIO VIENE PARA TI**

HGW busca te aventures a un mejor estilo de vida. Un estado pleno y saludable que jamás imaginaste.

En este catálogo encontrarás la puerta a los mejores productos del mercado desarrollados con la más alta tecnología e investigación del bienestar, te proporcionan los nutrientes que tu cuerpo requiere para alcanzar la salud verdadera; inmersos en una oportunidad de negocio inigualable que no solo traerá a tu vida vitalidad, sino que te permitirá alcanzar todos tus sueños y condición de vida soñada.

Tu eres capaz de lograr lo que te propongas, permite a HGW contribuir en este camino trazado para ti, rumbo a un mejor mañana y el de tu familia.

HGW se caracteriza por ser ese puente hacia una mejor vida, atrévete a volar y alcanzar tus metas como lo vienen haciendo millones de personas alrededor del mundo, este es tu momento, esta es la oportunidad que esperabas. Inicia una gran historia de prosperidad y vitalidad ahora mismo junto a HGW.

**¡Bienvenido a un mejor presente!**



# Dra. Deming Li

## Fundadora HGW Latinoamérica

La Dra. Deming Li ha ganado muchos honores y elogios por sus esfuerzos y méritos, recibió el título de Profesora Honorífica y Profesora Visitante por muchas universidades prestigiosas por su experiencia y desempeño sobresaliente.

- Doctorado en biología en la Universidad de Cornell de EE. UU.
- Postdoctorado de la Universidad de Wisconsin, EE. UU.
- Investigador del Instituto de Investigación de Michigan de EE. UU.
- Miembro de Blueberry Association en Norteamérica
- Título de "Joven científico de la provincia de Jiangsu"
- Profesor distinguido del Centro de Ingeniería de Materiales Activos de Organismos Marinos de la Universidad Agrícola de Nanjing
- Profesor distinguido del Instituto de Recursos Biológicos de la Universidad Agrícola de Nanjing
- Vicepresidente del Consejo de la Asociación de Salud de Tianjin



## COMPROMETIDOS A PRODUCTOS DE CALIDAD

Debido a nuestro firme compromiso con la calidad, la excelencia y la innovación científica, contamos con todos los certificados de nuestros productos HGW. Todos nuestros productos son sometidos a rigurosas pruebas adicionales para garantizar la calidad de los mismos, siendo así que, son la base y el núcleo de nuestro negocio.

## CONOCE NUESTRAS MÁS ALTAS CERTIFICACIONES

Nos esforzamos por crear y tener productos que cumplan o superen los más altos estándares de calidad para que pueda estar seguro de usarlos como parte de su trabajo de salud diario y compartirlos con sus amigos y familiares.



# ESTILO DE VIDA

# HGW

Un estilo de vida saludable hace referencia a un conjunto de comportamientos o actitudes cotidianas que realizan las personas, para mantener su cuerpo y mente ocupados de una manera adecuada. La estrategia para desarrollar estos estilos de vida saludables junto a HGW radica esencialmente en el compromiso individual y social que se tenga con estar día a día mejor, sólo así se satisfarán sus necesidades fundamentales, se mejora la calidad de vida y se alcanza el desarrollo humano. Viva el estilo de bienestar que HGW tiene para usted hoy mismo.





# ARÁNDANOS

(*Vaccinium corymbosum* L.)

El arándano o mora azul es un tipo particular de flavonoides, este cuenta con propiedades antioxidantes y actúa como pigmento natural, además de ser responsables del intenso color azul-violáceo de los arándanos.

Hoy en día, estos arándanos, que son ricos en nutrientes y antioxidantes, se utilizan para una gran variedad de fines culinarios y medicinales, ya que el alto contenido antioxidante de los mismos ayuda a regular la respuesta inmune, promueve la actividad antiinflamatoria y fortalece las membranas celulares, entre otras funciones importantes.

Estos podrían ayudar a prevenir las infecciones de la vejiga al impedir que las bacterias se adhieran a las paredes de la vejiga, el arándano es un fruto alto en fibra, lo que puede ayudar a un funcionamiento normal de la digestión, también contiene vitamina c y otros antioxidantes y sin dejar de lado que también contiene químicos que podrían disminuir la inflamación y combatir con las células cancerígenas.



Son frutos del bosque, bajos en azúcares y muy elevados en antioxidantes. Existen variedad de especies, entre ellas el arándano azul o "*blueberry*".

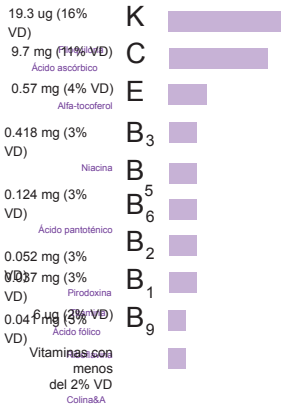




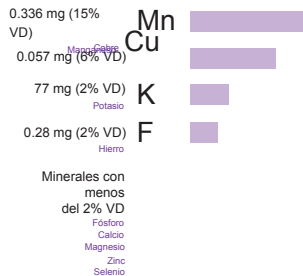
# INFORMACIÓN

# NUTRICIONA

## VITAMINAS



## MINERALES



## CALORÍAS

57 kcal Porción: 100g

AGUA	PROTEÍNAS	CARBOHIDRATOS	GRASAS	FIBRA
84.21 g	0.74 g (1% VD)	14.49 g (5% VD)	0.33 g (1% VD)	2.4 g (10% VD)

Fuente: USDA National Nutrient Database

## MATERIA PRIMA



Sin lugar a dudas, la cafeína es el principal componente bioactivo del café, es decir que, tras su ingesta genera un efecto beneficioso para la salud influyendo en las actividades celulares y fisiológica, aportando sustancias activas como el cafestol, el kahweol y el Ácido Clorogénico a los cuales se les atribuye propiedades antioxidantes.

La cafeína es un alcaloide que se obtiene de las semillas y de las hojas del café, del té y de otros vegetales. Es un estimulante del sistema nervioso central que hace que estemos más enérgicos y alerta, alivia la fatiga y la somnolencia.

Son diversos los estudios que atribuyen los efectos beneficiosos que brinda el café a la salud, ya que este aporta una serie de micronutrientes como el Magnesio, Trigenolina, Tocoferoles, entre otros.

# CAFÉ

(Coffea Arabica L.)



El café es un producto del tipo “soft commodity” es decir unos de los más consumidos en el mundo, el atractivo del café está ligado a su aroma, sabor, al placer de degustar una “taza de café” consumida en solitario o con compañía, y al concepto generalizado que el café es “estimulante” y **“energizante”**.





# REISHI

## (Ganoderma Lucidum)

Ganoderma lucidum, es un género de hongo conocido por sus propiedades medicinales y nutricionales, además de producir numerosos compuestos bioactivos, que han sido extensamente estudiados y aplicados en la elaboración de alimentos funcionales, suplementos dietarios y fitoterapéuticos.

En la actualidad existen múltiples estudios que refieren que Ganoderma lucidum conocido también como reishi, posee un elevado potencial nutracéutico y una extensa actividad farmacológica para coadyuvar en la prevención y tratamientos de enfermedades como: diabetes, cáncer, problemas hepáticos, hipercolesterolemia; mediante funciones como la reducción del estrés oxidativo de las células, regulación del sistema inmune, reducción de glucosa y colesterol malo en la sangre, inhibición de la angiogénesis y formación de tumores e incluso favorecer las respuestas antiinflamatorias en el organismo.



Se lo conoce como Lingzhi en China, en Japón como Reishi (que significa «hongo divino») y Mannentake («hongo de los 10.000 años» o de la inmortalidad).



## MATERIA PRIMA



La turmalina es una piedra muy especial que ha sido usada siglos atrás para diseñar joyas y amuletos, potencialmente fue usada por científicos y metafísicos en diferentes estudios.

La principal propiedad y la más característica de la turmalina es que es un potente catalizador de energía, transforma la energía negativa en positiva, además que con ella logras limpiar y purificar la energía más densa del entorno, haciéndola ligera y equilibrada. Diferentes artículos sobre medicina holística a nivel mundial refieren que la Turmalina mejora la circulación y flujo sanguíneo, contiene una carga eléctrica natural que hace que la piedra expulse iones negativos y rayos infrarrojos. Los iones limpian el aire que respira quien la usa, los rayos infrarrojos se aplican para eliminar dolores musculares y problemas de la piel, por último, pero no menos importante estimula el sistema inmune, fomenta la desintoxicación y reduce los ácidos lácticos y ácidos grasos libres.

# TURMALINA

(Vaccinium corymbosum L.)



Las turmalinas son un grupo de cristales mixtos dentro de la familia de silicatos compuesto por once especies entre ellas la chorlo (negra), elbaíta (rosa, roja, verde, azul) y la gravita (marrón) pero la más valorada es la elbaíta por sus variedades cromáticas.





# CORDYCEPS

## (Hongo Tibetano)

Utilizado en Asia desde hace siglos. Gracias a su compleja y completa composición nutricional y bioquímica (aportan vitaminas, minerales, aminoácidos, polisacáridos, esteroides, nucleótidos...), los hongos de *Cordyceps sinensis* son considerados un alimento exclusivo al alcance de muy pocos.

Si hablamos de su composición, según un estudio realizado por un miembro de la Universidad de Alcalá (UHA) en Madrid, entre los compuestos farmacológicos del *Cordyceps* se encuentran el ácido cordicepídico, el ácido glutámico, esteroides, D-manitos, poliaminas, vitaminas del grupo B (B1, B2 y B12), vitamina E, vitamina K y hasta 20 minerales, entre los que se encuentran sodio, cinc, hierro, potasio, calcio, cobre, manganeso y selenio. (3)

El uso medicinal de este hongo por los tibetanos ha sido documentado durante más de 500 años, empezando con la Dinastía Qing en China, según escribió Wu-Yi Luo en torno a 1757 en el tratado Ben-Cap-Cong-Xin (Nueva compilación de Materia Médica) (1-2).

En la medicina tradicional china, es muy valorado, por ser un estimulante del sistema inmunitario (avalado, hoy en día, por un amplio número de investigaciones), rejuvenecedor, para la protección de pulmón, para diversos trastornos reproductivos y también para mantener el equilibrio de "Qi" que es la energía fundamental de la vida (4- 5). Hoy en día suele tomarse como complemento nutricional, en muchos países del mundo.



El *Cordyceps sinensis* es originario del Tibet, China y otros países asiáticos, las setas son apreciadas desde la antigüedad por su composición nutricional.





# ALIMENTOS Y BEBIDAS

## PARA EL CONSUMO HUMANO

El café mejora el rendimiento físico, ya que aumenta la adrenalina que es la hormona de «lucha o huida» ayudando al cuerpo en la preparación para el esfuerzo físico, además de que la cafeína presente refuerza a las células grasas para descomponer la grasa corporal y a utilizarla

como combustible para el entrenamiento. El café ayuda a la concentración y a mantenerse alerta, además de que protege tu cuerpo, ya que contiene muchos antioxidantes, que funcionan como pequeños guerreros que luchan y protegen contra los radicales libres dentro del cuerpo.

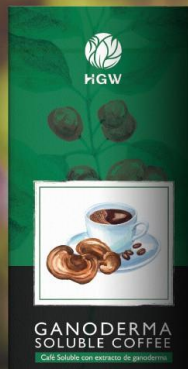


# NUESTROS CAFÉS



La calidad de cafés con los que **HGW** cuenta nos hace líderes en el mercado, ya que se cuenta con cafés en base a Arándanos, Cordyceps, Ganoderma, entre otros.

El café contiene antioxidantes y otras sustancias activas que pueden reducir la inflamación interna y te pueden proteger contra las enfermedades. La calidad de los cafés de HGW nos hace líderes en el mercado, desarrollados para una salud verdadera y en base a insumos totalmente naturales.





# BERRY COFFEE

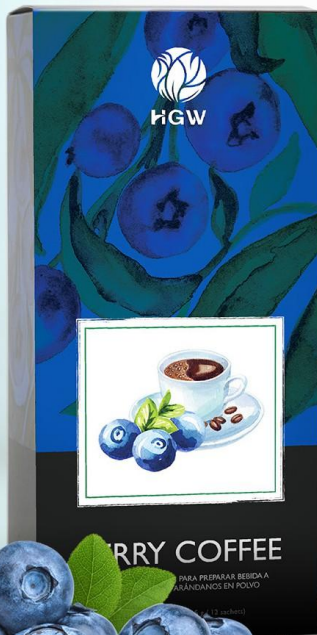
**HGW** combina el café soluble con el superalimento a base de arándanos, ofreciendo a los consumidores un alimento funcional para el cuidado de su salud.

CONTENIDO  
**NETO**

**180  
Gr.**

NÚMERO DE  
**SOBRES**

**12**



## Ventajas:

- Práctico e Instantáneo.
- Nutritivo y Saludable, fortificado con Arándanos.
- De suave textura, con un agradable aroma y un sabor delicioso. Elaborado con ingredientes cuidadosamente seleccionados, seguros, funcionales y de alta calidad.

**Beneficios: Café:** Es rico en antocianinas, moléculas más pequeñas que la procianidina y de mejores efectos de osmosis y antioxidantes. La actividad antioxidante de las antocianinas es 50 veces mayor que la de la vitamina C. Tiene un 100% de biodisponibilidad para el cuerpo humano y actúa en la sangre 20 minutos después de ser tomado.

**ARÁNDANOS (Vaccinium corymbosum L):** Un potente aliado que nos ayudará a potenciar nuestro sistema inmunológico que a la vez nos ayuda a quemar grasas, disminuye la posibilidad de neurodegenerativas, alto contenido de nutrientes y antioxidantes que ayudan a reforzar el sistema inmunológico, obtener grandes cantidades de sufrir enfermedades

antioxidantes, potencia el trabajo de la vista, los riñones y mejora la memoria, favorece la absorción del hierro en el cuerpo, promueve la reducción del colesterol.

## Modo de uso:

Vierta el contenido de 1 sachet del producto en una taza, agregue 150 ml aproximadamente de agua caliente, mezcle homogéneamente, beba a una temperatura adecuada y disfrute de su sabor agradable

**Presentación:** 15g x 12 sobres

**Vida útil:** 12 meses.

**Ingredientes:** Crema no láctea, café instantáneo en polvo, arándanos en polvo, eritritol, xilitol, sal, acesulfamo de potasio, dióxido de Silicio y saborizante.

**Precauciones:** No consumir si es alérgico a alguno de los ingredientes.

**MÁSTER**

**S/34.30  
(5.88 BV)**

**DISTRIBUIDOR**

**S/49.00  
(8.40 BV)**

**PÚBLICO**

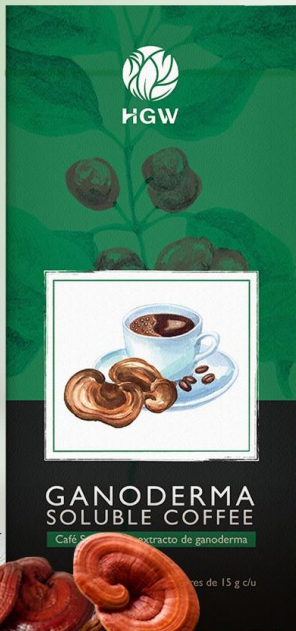
**S/70.00**

CÓDIGO: 0131



# GANODERMA SOLUBLE COFFEE

**HGW** combina el café soluble con el milenario superalimento *Ganoderma lucidum*, ofreciendo así a sus consumidores un alimento funcional que ayude y garantice el cuidado de su salud.



CONTENIDO  
NETO

180 G

NÚMERO DE  
SOBRES

12



## Ventajas:

- Práctico e Instantáneo.
- Nutritivo y Saludable.
- De suave textura, agradable aroma y sabor delicioso.
- Elaborado con ingredientes cuidadosamente seleccionados, seguros, funcionales y de alta calidad.

~~Fortificado con extracto de *Ganoderma lucidum*.~~

## Beneficios:

**Café:** "estimulante" y "energizante", mejora la atención y concentración del individuo, reduce la sensación de fatiga mental y física y consigue retardar la aparición del Alzheimer.

**Ganoderma lucidum:** Reduce el estrés oxidativo de las células, regula el sistema inmune, inhibe la angiogénesis y formación de tumores y favorece las respuestas antiinflamatorias en el organismo.

## Modo de uso:

Vierta el contenido de 1 sachet del producto en una taza, agregue 150 ml aproximadamente de agua caliente, mezcle homogéneamente, beba a una temperatura adecuada y disfrute de su sabor agradable

**Presentación:** 15g x 12 sobres.

**Tiempo de Vida Útil:** 24 meses.

**Ingredientes:** Café instantáneo en polvo, crema no láctea, *Ganoderma*, azúcar granulado blanco, aromatizantes.

**Precauciones:** No consumir si es alérgico a alguno de los ingredientes.

MÁSTER

S/34.30  
(5.88 BV)

DISTRIBUIDOR

S/49.00  
(8.40 BV)

PÚBLICO

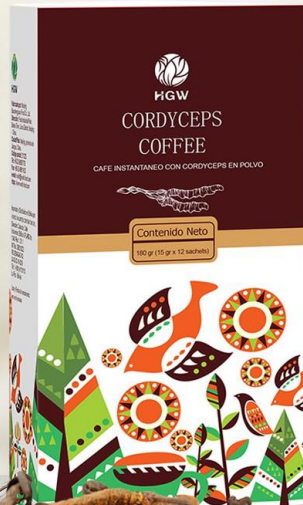
S/70.00

CÓDIGO: 0227



# CORDYCEPS COFFEE

En la medicina alternativa el Cordyceps a menudo es utilizado para incrementar la energía mental de esas personas que se utilizan como su complemento atlético, estimular el sistema de inmunidad de enfermedades respiratorias como la bronquitis crónica y asma bronquial.



CONTENIDO NETO

180 G

NÚMERO DE SOBRES

12

## Ventajas:

- Práctico e Instantáneo.
- De suave textura, agradable aroma y sabor delicioso.
- Fortificado con el milenario Cordyceps sinensis.
- Libre de octógonos

## Beneficios:

### Cordyceps Sinensis:

Es un tipo de hongo medicinal que ofrece

beneficios antioxidantes y antiinflamatorios. Utilizado durante mucho tiempo en la medicina tradicional china y disponible como un suplemento dietético.

### Café:

“Estimulante” y “energizante”, mejora la atención y concentración del individuo, reduce la sensación de fatiga mental y física y consigue retardar la aparición del Alzheimer.

## Modo de uso:

Vierta el contenido de 1 sachet del producto en una taza, agregue 150 ml aproximadamente de agua caliente, mezcle homogéneamente, beba a una temperatura adecuada y disfrute de su sabor agradable.

## Componentes y aditivos:

Crema no láctea (jarabe de glucosa, aceite vegetal hidrogenado, caseinato de sodio, fosfato de dipotasio, mono y diglicéridos de ácidos grasos, dióxido de silicio amorfo)

• Café instantáneo en polvo

Micelio de Cordyceps (cordyceps sinensis) en polvo

Dióxido de Silicio Amorfo (E 551), celulosa microcristalina (E 460(ii)), Sal, Acesulfamo de potasio (E 950), saborizante alimenticio.

MÁSTER

S/34.30  
(5.88 BV)

DISTRIBUIDOR

S/49.00  
(8.40 BV)

PÚBLICO

S/70.00

# NUESTROS DULCES BERRY



Los dulces de HGW son una excelente fuente de energía, te ayudarán a estar más despierto y activo, esto nos viene bien cuando nos sentimos cansados y necesitamos lograr un buen desempeño en nuestras actividades diarias.

**HGW** se encargará de endulzarte la vida con productos de la más alta calidad y sabores únicos que te sorprenderán.



# LACTIBERRY

## PRODUCTO LACTEO Y TÉ NEGRO

**HGW** ha desarrollado una agradable, instantánea y nutritiva fórmula a base de Arándanos, producto lácteo y té negro para contribuir a la nutrición diaria de sus consumidores.



**CONTENIDO NETO**

**300 G**

**NÚMERO DE SOBRES**

**10**

### Ventajas:

- Elaborado con el mayor cuidado para conservar su valor nutricional.
- Con ingredientes que aportan nutrientes a la dieta diaria requerida en el consumo humano. Puede presentar trozos de la fruta de arándanos.
- Con un delicioso aroma y un sabor natural. Nutritiva y Saludable.

Contiene un producto lácteo derivado a partir de producción de leche de Nueva Zelanda.

### Beneficios :

**Los Arándanos:** El alto contenido antioxidante de los arándanos ayuda a regular la respuesta inmune, promueve la actividad anti inflamatoria y fortalece las membranas celulares.

**La Antocianinas:** Es uno de los principales bioactivos contenidos en los Arándanos y en la actualidad existen diversos estudios que presentan evidencia científica que los extractos ricos en antocianinas pueden mejorar la agudeza visual.

**Suero de Leche:** Son una fuente de proteínas que podrían mejorar el contenido de los nutrientes en la dieta y podría tener efectos beneficiosos sobre el sistema inmunológico.

**Té Negro:** Ligado a una disminución del riesgo de fractura de cadera en mujeres y hombres ancianos, también contiene antioxidantes y otras sustancias que podrían ayudar a proteger el corazón y los vasos sanguíneos.

### Modo de uso:

Vierta el contenido de 1 sachet del producto en una taza, agregue 150ml aproximadamente de agua homogéneamente y beba a una temperatura adecuada.

**Tiempo de Vida Útil:** 12 meses.

**Ingredientes:** Crema no láctea, Azúcar blanca granulada,

Arándanos en polvo (1.5%), Suero de Leche, Té (Camellia sinensis) negro, Leche desnatada en polvo, Maltodextrina, E

**Precauciones:** No consumir si es alérgico a alguno de los ingredientes.

**MÁSTER**

**S/34.30**  
(4.90 BV)

**DISTRIBUIDOR**

**S/49.00**  
(7.00 BV)

**PÚBLICO**

**S/70.00**

# MERMELADA FRUTADA

La **Mermelada HGW** es una deliciosa concentración de arándanos, elaborado con el mayor cuidado para preservar todos sus valores nutricionales.



CONTENIDO  
**NETO**  
200 G

## Ventajas:

- Una dulce forma de presentar los arándanos en tu mesa familiar para disfrutarlo en desayunos.
  - Nutritiva y Saludable
  - De suave textura, agradable aroma y sabor deliciosamente natural. Puede
  - contener trozos de la fruta de arándanos.
- Elaborado con el mayor cuidado y de forma tradicional.

## Beneficios:

**Arándanos:** El alto contenido antioxidante de los arándanos ayuda a regular la respuesta inmune, promueve la actividad antiinflamatoria y fortalece las membranas celulares, entre otras funciones importantes.

**La Antocianinas:** Es uno de los principales bioactivos contenidos en los Arándanos y en la actualidad existen diversos estudios que presentan evidencia científica que los extractos ricos en antocianinas pueden mejorar la agudeza visual.

## Modo de uso:

**Modo de Uso:** Retire el precinto de seguridad del producto, destape y tome la porción según necesidad. Disfrute de su agradable sabor natural.

**Tiempo de vida Útil:** 12 meses.

## Ingredientes:

Arándano, Azúcar blanca granulada, Jarabe de malta, Pectina y Ácido cítrico.

**Precauciones:** No consumir si es alérgico a alguno de los ingredientes.

**MÁSTER**

**S/14.70**  
(2.10 BV)

**DISTRIBUIDOR**

**S/21.00**  
(3.00 BV)

**PÚBLICO**

**S/32.00**

# CARAMELOS DE ARANDANOS

Los caramelos con Arándanos de HGW es una dulce y divertida forma de no dejar de aprovechar los beneficios nutritivos de la fruta de arándanos.



CONTENIDO  
**NETO**

30 G

NÚMERO DE  
**UNID.**

60

## Ventajas:

- Nutritivos y Saludables
- Elaborado con el mayor cuidado para conservar su valor nutricional. Una dulce forma de llevar los arándanos contigo a todos lados.
- Con un aroma y sabor deliciosamente naturales.  
Ideal para endulzar tu día sin culpas.

## Beneficios:

**Los Arándanos:** El alto contenido antioxidante de los arándanos ayuda a regular la respuesta inmune, promueve la actividad antiinflamatoria y fortalece las membranas celulares, entre otras funciones importantes.

**La Antocianinas:** Es uno de los contenidos en los Arándanos y en la actualidad existen diversos estudios que presentan evidencia científica que los extractos ricos en antocianinas pueden mejorar la agudeza visual.

## Modo de uso:

Vierta el contenido de 1 sachet del producto en una taza, agregue 150 ml aproximadamente de agua caliente, mezcle homogéneamente y beba a una temperatura adecuada.

**Tiempo de Vida Útil:** 24 meses. granulado, D-manitol (E421),

**Ingredientes:** Polvo de arándanos (blueberry), Azúcar blanco maltodextrina, Ácido cítrico (E330), HPMC (hidroxipropilmetilcelulosa) (E 464), saborizante.

**Precauciones:** No consumir si es alérgico a alguno de los ingredientes.

**MÁSTER**

**S/8.40**  
(1.19

BV)

**DISTRIBUIDOR**

**S/12.00**  
(1.70 BV)

**PÚBLICO**

**S/18.00**

# DALE UN PLUS DE PROTEÍNA A TU VIDA

**HGW** está orgullosa de su riquísima y saludable proteína de soya, así como del péptido de colágeno de Arándanos por los beneficios que estos brindan a tu organismo, además de riqueza en nutrientes que estos aportan a tu salud, tendrás a tu alcance bebidas deliciosas y perfectas para tu vida.



CÓDIGO: 0215

# BLUEBERRY COLLAGEN PEPTIDE

Nutritivo y funcional a base de mezcla de jugo concentrado de frutas y verduras fortificada con péptidos de colágeno, vitaminas y minerales.



CONTENIDO  
POR SACHETS

25 G

NÚMERO DE  
SACHETS

12

## Ventajas:

- Consistencia blanda para la fácil digestión. Con
- fresco y agradable sabor a fruta natural.
- Elaborado con jugo concentrado de frutas y verduras. Fortificado
- con Péptido de Colágeno, vitaminas y minerales. Empaque seguro y práctico.

## Beneficios:

-Elaborado con ingredientes naturales, nutritivos y funcionales regenerativos enfocados en restaurar y rejuvenecer las células del cuerpo, en especial cartilagos, huesos articulaciones y elasticidad de la piel.

-Las frutas y verduras son las principales fuentes de alimentación saludable del colágeno HGW. Son una fuente versátil de proteínas y elementos importantes de la nutrición moderna indispensable para el cuerpo.

-El Colágeno por sus propiedades nutricionales y fisiológicas contribuye al cuidado de la salud previniendo el desgaste natural del paso del tiempo sobre el sistema óseo, piel, órganos y células de todo el organismo.

-Las vitaminas y minerales son micronutrientes que regulan el funcionamiento del organismo ayudando a prevenir diferentes enfermedades.

## Componentes:

**Jugo compuesto de frutas y verduras:** cereza, arándanos, manzana, piña, papaya, kiwi, limón, naranja sanguina, acerola, acal y uva.

**Fortificado con:** Péptido y Tripéptido de colágeno. vitaminas (A, C, B1, B6, B12, D, E) minerales (calcio, magnesio, hierro, zinc), Extracto de levadura y fructooligosacáridos (FOS).

**Precauciones:** No consumir si Otros componentes de grado alimentario aprobados para el consumo humano por el CODEX ALIMENTARIUS y la FDA. es alérgico a pescado y demás componentes del producto.

MÁSTER

S/39.20  
(6.72 BV)

DISTRIBUIDOR

S/56.00  
(9.60 BV)

PÚBLICO

S/77.00

# NUESTROS MIX HERBALES



El **Mix Herbal** es una mezcla de plantas, fuente de vitaminas, minerales y antioxidantes que en conjunto pueden ayudar a estimular el sistema inmunológico.

Cada año el verano nos regala innumerables experiencias para recordar. Y a muchos también les deja algunos kilos de más, recuperar el peso no es tarea fácil. Ahora bien, tomar infusiones a base de plantas pueden permitirte lograrlo un poco más fácil.



# FRESH DRINK CHANG JING JING

Es una selecta mezcla herbal para la preparación instantánea de una deliciosa bebida refrescante, digestiva y natural capaz de ofrecer una limpieza amigable pero profunda del colón, previniendo cuadros de intoxicación severa y cuidados contra el cáncer del intestino. Siente el poder de la naturaleza y recupera tu vitalidad.

**Precauciones:** No consumir si es alérgico a alguno de los ingredientes.

CONTENIDO  
POR SOBRE

21  
G

NÚMERO DE  
SOBRES

6



## Ventajas:

- Instantáneo y de fácil disolución. Bebida
- verde, refrescante y digestiva.
- Elaborado con la más cuidadosa selección de plantas fitonutritivas y funcionales.
- Rico en Fibra y cero en grasas.
- Contiene un fresco y agradable sabor a hierba natural. Con un empaque seguro y práctico

## Beneficios:

**La hierba de cebada:** rica en nutrientes, tales como; vitaminas, minerales, proteínas y fibra soluble, necesarias para la dieta humana junto a la clorofila.

**Bayas de goji:** son muy ricas en antioxidantes naturales que mejoran nuestro sistema inmunitario.

**La raíz de gan cao o regaliz:** es un agente saborizante utilizado en la preparación de algunos alimentos y tradicionalmente manejado por la cultura china para aliviar algunos malestares digestivos.

**El diente de león:** Apreciado como ingrediente culinario ya que puede ser añadido en sopas, ensaladas o infusiones, entre otros alimentos y tradicionalmente es utilizado para la cultura china para mejorar el rendimiento hepático.

**Laclorofila:** Consumido tradicionalmente como un buen tónico vital por su excelente efecto alcalinizante que equilibra el pH en el cuerpo humano, mejorando el rendimiento físico e intelectual. **La ingesta de fibra:** contribuye a regular el tránsito intestinal y el estreñimiento.

## Modo de uso:

Vierta el contenido de un sachet en 500 ml de agua, agite suavemente hasta disolver, beba y disfrute su refrescante sabor a hierba verde.

**Tiempo de Vida Útil:** 24 meses.  
**Ingredientes:** Cebada (fruto), Bayas de Goji (fruto), Gan Cao(raíz), Diente de León (flor y hojas), Crisantemo (flor), dextrina resistente, ácido cítrico (E330), citrato de sodio (E331), dióxido de silicio (E551), sucralosa (E955), celulosa microcristalina(E460ii).

MÁSTER

S/17.50  
(2.94 BV)

DISTRIBUIDOR

S/25.00  
(4.20 BV)

PÚBLICO

S/35.00

# PRO-SHAPING TEA

## MEZCLA DE HIERBAS PARA INFUSIÓN

**HGW** ha combinado una selecta mezcla para la preparación instantánea de una aromática bebida digestiva, tonificante y natural capaz de eliminar tejidos lípidos del organismo o grasas localizadas, así como reducir los niveles de colesterol en la sangre elevados. Siente el poder de la naturaleza y recupera tu vitalidad.

CONTENIDO

NETO

180 G

NÚMERO DE

SOBRES

24



### Ventajas:

- Filtrante.
- Digestiva, Tonicante y Aromática.
- Con ingredientes milenarios, tradicionales y naturales.
- Elaborado con el mayor cuidado para conservar su valor nutricional Con un empaque seguro y práctico.

### Beneficios:

**Té verde:** Diferentes estudios realizados refieren su uso como antioxidante e hiperlipemias, así como coadyuvante en el tratamiento del sobrepeso.

### Semillas de casia:

Tradicionalmente usado por la cultura china para ayudar a mejorar la circulación y activar el flujo sanguíneo.

### Espino blanco:

Tradicionalmente usado en infusiones para contribuir a mejorar el funcionamiento del sistema circulatorio.

**Ginseng:** Tradicionalmente usado en la medicina

tradicional china por sus importantes efectos en el mejoramiento del rendimiento físico e intelectual.

**Arroz rojo:** En la medicina tradicional china lo han utilizado para solucionar problemas digestivos y circulatorios

### Modo de uso:

Coloque una bolsita filtrante en una taza y agregue 250 ml de agua hirviendo, deje reposar

por 5 minutos

aproximadamente. Disfrute del aromático y suave sabor de la infusión.

**Tiempo de Vida Útil:** 36 meses.

**Ingredientes:** Espino (Crataegus spp.), Sang ye (Folium mori), Té verde (Camellia sinensis), Semen Cassiae, Ginseng (Panax ginseng), Arroz (Oriza sativa).

**Precauciones:** No consumir si es alérgico a alguno de los ingredientes.

MÁSTER

S/29.40  
(5.04 BV)

DISTRIBUIDOR

S/42.00  
(7.20 BV)

PÚBLICO

S/59.00



## CUIDADO PERSONAL

Cuidar de ti es mejorar tu salud, aumentar los pensamientos positivos y hacernos menos propensos al estrés, depresión, ansiedad, y otros problemas de salud. Es hacer algo intencionalmente para tu bienestar mental, físico y emocional. Anímate a tener una relación saludable contigo misma, de esta manera podrás ser la mejor versión de ti, por nosotros y por nuestros seres queridos a nuestro alrededor, porque si nos sentimos bien y nos amamos, entonces podemos transmitir eso a los que nos rodean. Cuidar la salud mental es tan importante como la salud física. Si no tienes una rutina personal en casa, ¡entonces es hora de que tengas ya una! hemos investigado para darte la información que necesitas y para darte algunas ideas de cuidado que te ayudarán a superar este momento y verte aún más radiante. Anímo y actividad por una vida mejor.

# PASTA DE DIENTES DE MENTA



Producto estrella en el cuidado dental, que refrescra tu aliento y limpiara tus dientes con ingredientes naturales.

CONTENIDO  
**NETO**  
120 G

## Ventajas:

- Cuidadosamente formulada con hierbas china tradicionales para el cuidado de la salud dental.
  - Libre de Flúor. Libre de Triclosán.
- Siente la frescura de la menta y la protección natural en tus dientes.

## Beneficios:

### **Lonicera caprifolium extract (Madreselva):**

La madre selva contiene un mínimo de 10% de ácido clorogénico, que es un flavonoide natural y un potente antioxidante que tiene propiedades antiinflamatorias, antibacterianas y desintoxicantes, lo que hace que el extracto de madreselva sea una gran adición a sus productos para el cuidado de la piel.

### **Isatis tinctoria root extract:**

Tradicionalmente usada por la cultura china para combatir bacterias y virus que puedan causar diferentes tipos de infecciones. También parece ser capaz de reducir la fiebre y la hinchazón. Estudios sugieren que puede tener un papel como agente terapéutico en las enfermedades periodontales.

### **Mentha piperitaa leaf (Menta):**

Ingrediente que le confiere la actividad de sensación refrescante al producto.

## Modo de uso:

Cepille los dientes diariamente después de cada comida, al menos tres veces al día o como indique su odontólogo. Aplique el producto en el cepillo, limpie los dientes a fondo y enjuague con abundante agua.

**Ingredientes:** Water, Sorbitol, Hydrated Silica, Propylene Glycol, Sodium Lauryl Sulfate, Flavors, Cellulose Gum, Sodium Saccharin, Xylitol, Mentha piperita leaf, Lonicera caprifolium extract, Isatis tinctoria root extract, Trisodium phosphate, mica, ci 42090, sodium benzoate.

**Precauciones:** No ingerir.

Mantener fuera del alcance de los niños. Los niños menores de 6 años deben usarlo bajo la supervisión de un adulto.

**MÁSTER**

**S/12.60**  
(2.10 BV)

**DISTRIBUIDOR**

**S/18.00**  
(3.00 BV)

**PÚBLICO**

**S/28.00**

# JABÓN REVITALIZANTE DE TURMALINA

Las partículas de Nano Turmalina contenidas en el jabón de **Tourmaline HGW** forman parte de un cristal energético rico en minerales. La Turmalina, debido a su abundante contenido en elementos minerales nutritivos, aporta la sensación de limpieza, humectación y revitalización de la piel, mejorando su elasticidad y activación. Este producto está fabricado con ingredientes naturales y es adecuado para cualquier tipo de piel, tanto para rostro, manos y cuerpo; generando no solo una limpieza sino una sensación plena de bienestar.



CONTENIDO  
**NETO**

**100 G**

Neto: 100g

## Ventajas:

- Elaborado con ingredientes naturales.
- Tiene una forma anatómica en barra.
- Especialmente elaborado para una limpieza delicada a profunda de la piel.
- Tiene una aroma único y agradable.
- Revitalizante para la piel. Recomendado para todo tipo de piel.

## Beneficios:

**El Aceite de las Flores de Calendula:** Tradicionalmente ha sido utilizado sobre la piel por su acción calmante, para ayudar a favorecer a disminuir edemas mejorando la circulación cutánea. También usado por su acción hidratante para evitar la sequedad cutánea.

**Extracto de Turmalina:** La medicina holística refiere que emiten energía en la zona infrarroja lejana (entre 4 y 20  $\mu\text{m}$ ) incrementando la temperatura cutánea por activación de la circulación sanguínea a través de un fenómeno físico: la emisión energética en la zona infrarroja lejana. Se cree que aumenta la autoestima, disminuye la fatiga y la energía psíquica.

## Modo de uso:

Humedecer la piel del rostro, manos o cuerpo, seguidamente enjabonar suavemente y luego aclarar con abundante agua.

**Ingredientes:** Sodium palmitate, sodium cocoate, aqua, glycerin, fragrance, sodium chloride, honey, tocopheryl acetate, olea europaea (olive) oil unsaponifiables.

**Precauciones:** Sólo para uso externo. Evite el contacto directo con los ojos, mucosas, oídos internos y áreas sensibles. Mantener fuera del alcance de los niños.

**MÁSTER**

**S/6.30**  
(1.05 BV)

**DISTRIBUIDOR**

**S/9.00**  
(1.50 BV)

**PÚBLICO**

**S/13.00**

# JABÓN REVITALIZANTE DE OLIVA

La esencia única de aceite de oliva natural contenida en **HGW Olive Soap**, limpiará delicadamente tu piel, dejándote una sensación de suavidad, hidratación y libre de grasa.



CONTENIDO  
**NETO**

**100 G**

## Ventajas:

- Elaborado con ingredientes naturales.
- Con una forma anatómica en barra. Con un delicado aroma.
- Elimina microorganismos y limpia delicadamente a profundidad la piel.
- Otorga una piel suave, tersa, hidratada y no grasa. Para todo tipo de piel.

## Beneficios:

**Aceite de Oliva (Olea europaea):** Es uno de los hidratantes naturales más efectivos que ayudaría a potenciar la hidratación de la piel y a combatir la sequedad. Ensayos realizados refieren que el aceite de oliva favorece a la piel un aspecto más sano y suave.

**Honey (Miel):** Es considerado como el secreto de la belleza de Cleopatra. Provee la propiedad de hidratación para el cuidado de la piel.

**Tocopheryl acetate (Vitamina E):** Favorece la integridad de la piel y mantiene las membranas celulares, aumentando su firmeza.

## Modo de uso:

Humedecer la piel del rostro, manos o cuerpo, enjabonar suavemente y luego aclarar con abundante agua.

**Ingredientes:** Sodium palmitate, sodium cocoate, aqua, glycerin, fragrance, sodium chloride, honey, tocopheryl acetate, olea europaea (olive) oil unsaponifiables.

**Precauciones:** Sólo para uso externo. Evite el contacto directo con los ojos, mucosas, oídos internos y áreas sensibles. Mantener fuera del alcance de los niños.

**MÁSTER**

**S/6.30**  
(1.05 BV)

**DISTRIBUIDOR**

**S/9.00**  
(1.50 BV)

**PÚBLICO**

**S/13.00**

# HIGIENE FEMENINA ESPECIALIZADA

Debido a los problemas fisiológicos especiales de las mujeres, las toallas sanitarias se han convertido en "amigas" indispensables para las mujeres. Pero si estas "amigas" no se manejan bien, también causarán problemas. La contaminación secundaria de algunas toallas sanitarias en las materias primas y el proceso de producción pone en grave peligro la salud de las mujeres. Hay muchas manifestaciones de mujeres contaminadas

durante la menstruación, como fiebre leve, picazón genital, vaginitis, enfermedad pélvica inflamatoria, leucorrea y otras enfermedades ginecológicas.

La mujer convive con toallas sanitarias durante aproximadamente 40, debido a los problemas fisiológicos especiales de su naturaleza, las toallas sanitarias se han convertido en "verdaderas amigas" indispensables para nosotras. Pero si este complemento no se maneja bien, también podrían causar dificultades en el tiempo. La contaminación cruzada de algunas toallas

sanitarias en sus materias primas y el proceso de producción pone en grave peligro la salud de las mujeres. Existen muchos casos de contaminación durante la menstruación, como ser: fiebre leve, picazón genital, vaginitis, enfermedad pélvica inflamatoria, leucorrea y otras enfermedades ginecológicas. Las compresas higiénicas de alta calidad de HGW pueden prevenir muchas enfermedades a diferencia de otras compresas higiénicas de calidad inferior son una de las causas importantes de las enfermedades ginecológicas. ¿Cómo elegir una compresa higiénica de alta calidad para mantenernos alejadas de las enfermedades ginecológicas? Con HGW todo esto puede cambiar, y tú puedes pasar de una mejor experiencia de vida, HGW te presenta a continuación sus toallas sanitarias pensadas para tu cuidado íntimo y especialmente desarrolladas para ti



# ANION-ENJOYABLE SANITARY TOALLA DE USO DIARIO

Toalla sanitaria con textura de algodón suave para la piel y con banda de turmalina generadora de aniones para la higiene y protección en el cuidado de la salud femenina.



CONTENIDO  
NETO

180 G

NÚMERO DE  
UNIDADES

30

## Ventajas:

- Presente con una textura suave, ultrafina y una excelente absorción. Con un diseño de última generación.
- Estructurada con multicapas y materiales de primera calidad.
- Anatómicamente cómoda y para una máxima protección.
- Con banda aniónica de turmalina.
- Con un empaque seguro y de alta calidad

## Beneficios:

**Extracto de turmalina:** La medicina holística refiere emisión de rayos bio-infrarrojo, generando iones negativos que ayudarían a equilibrar el pH en la zona íntima y de esta forma podría prevenir o tratar diferentes enfermedades ocasionados por el desequilibrio de la flora vaginal, así como la emisión de malos olores. También refiere que mejora la circulación sanguínea por lo que aliviaría los dolores o inflamaciones del proceso menstrual.

**Capa de algodón:** Permite suavidad al contacto con la piel y no genera irritación.

## Modo de uso:

Tome 1 unidad del empaque, retire el envoltorio y las cintas siliconadas del producto. enseguida fije la parte adhesiva de la toalla sanitaria a la prenda íntima y siéntase delicadamente cómoda y protegida.

**Composición Básica:** Celulosa, Tela no tejida / extracto de turmalina, Polipropileno.

**Precauciones:** Sólo para uso externo. No use el producto si el empaque inicialmente se encuentra abierto, no deseche el producto directamente en el inodoro.

MÁSTER

S/8.40

(1.19

BV)

DISTRIBUIDOR

S/12.00

(1.70 BV)

PÚBLICO

S/18.00

# ANION-ENJOYABLE SANITARY TOALLA DE USO DIURNO

Toalla sanitaria con textura de algodón suave para la piel y con banda de turmalina generadora de aniones para la higiene y para una protección completa en el cuidado de la salud femenina de día.



CONTENIDO  
NETO

180 G

NÚMERO DE  
UNIDADES

10

## Ventajas:

- Presente con una textura suave, ultrafina y una excelente absorción. Con un diseño de última generación.
  - Estructurada con multicapas y materiales de primera calidad.
  - Anatómicamente cómoda y para una máxima protección.
  - Con banda aniónica de turmalina.
- Con un empaque seguro y de alta calidad

## Beneficios:

**Extracto de turmalina:** La Medicina holística refiere emisión de rayos bio-infrarrojo, generando iones negativos que ayudarían a equilibrar el pH en la zona íntima y de esta forma podría prevenir o tratar diferentes enfermedades

ocasionados por el desequilibrio de la flora vaginal, así como la emisión de malos olores. También refiere que mejora la circulación sanguínea por lo que aliviaría los dolores o inflamaciones del proceso menstrual.

**Capa de algodón:** Permite suavidad al contacto con la piel y no genere irritación

## Modo de uso:

Tome 1 unidad del empaque, retire el envoltorio y las cintas siliconadas del producto. enseguida fije la parte adhesiva de la toalla sanitaria a la prenda íntima y siéntase delicadamente cómoda y protegida.

**Composición Básica:** Celulosa, Tela no tejida / extracto de turmalina, Polipropileno.

**Precauciones:** Sólo para uso externo. No use el producto si el empaque inicialmente se encuentra abierto. No deseche el producto directamente en el inodoro.

MÁSTER

S/8.40

(1.19

BV)

DISTRIBUIDOR

S/12.00

(1.70 BV)

PÚBLICO

S/18.00

# ANION-ENJOYABLE SANITARY TOALLA DE USO NOCTURNO

Toalla sanitaria con textura de algodón suave para la piel y con banda de turmalina generadora de aniones para la higiene y protección en el cuidado de la salud femenina.



290 ANION-  
Contenido Neto  
8

CONTENIDO  
NETO  
290 G

NÚMERO DE  
UNIDADES  
8

## Ventajas:

- Presente con una textura suave, ultrafina y una excelente absorción. Con un diseño de última generación.
- Estructurada con multicapas y materiales de primera calidad.
- Anatómicamente cómoda y para una máxima protección.
- Con banda aniónica de turmalina.
- Con un empaque seguro y de alta calidad

## Beneficios:

**Extracto de turmalina:** La Medicina holística refiere emisión de rayos bio-infrarrojo, generando iones negativos que ayudarían a equilibrar el pH en la zona íntima y de esta forma podría prevenir o tratar diferentes enfermedades

ocasionados por el desequilibrio de la flora vaginal, así como la emisión de malos olores. También refiere que mejora la circulación sanguínea por lo que aliviaría los dolores o inflamaciones del proceso menstrual.

**Capa de algodón:** Permite suavidad al contacto con la piel y no genere irritación.

## Modo de uso:

Tome 1 unidad del empaque, retire el envoltorio y las cintas siliconadas del producto, enseguida fije la parte adhesiva de la toalla sanitaria a la prenda íntima y siéntase delicadamente cómoda y protegida.

**Composición Básica:** Celulosa, Tela no tejida / extracto de turmalina, Polipropileno.

**Precauciones:** Sólo para uso externo. No use el producto si el empaque inicialmente se encuentra abierto. No deseche el producto directamente en el inodoro.

MÁSTER

S/7.70  
(1.12  
BV)

DISTRIBUIDOR

S/11.00  
(1.60 BV)

PÚBLICO

S/14.00

# SUPLEMENTOS

La alimentación es uno de los elementos esenciales para llevar un estilo de vida saludable, sin embargo, en la actualidad, el ritmo de vida de las personas es tan rápido que provoca que no se obtenga una nutrición adecuada, por diferentes factores.

Los suplementos son productos creados para complementar la alimentación o la dieta, y entre sus ingredientes contienen variedad de minerales, vitaminas, enzimas y aminoácidos.

Su objetivo es aportar nutrientes que en momentos puntuales o por circunstancias especiales, no se estén consumiendo en cantidades suficientes.



# CHITOSAN

Usado tradicionalmente recomendado como coadyuvante en la pérdida de peso, es un extracto que sirve para combatir la absorción de las grasas de los alimentos, ya que es derivado de la quitina (un polímero natural que se extrae de los crustáceos marinos, como gambas y cangrejos)

**Vía de Administración:** Oral

## Dosificación:

Adultos: Tomar 2 cápsulas, 2 veces al día. Tómelo con las comidas y 2 horas antes o después de tomar otros medicamentos o productos naturales para el cuidado de la salud, ya que la absorción de estos productos podría retrasarse.

## Precauciones y advertencias:

Es recomendado que, si está embarazada, amamantando o si está consumiendo algún anticoagulante, consulte a un profesional de la salud antes de consumir el producto.

## Contraindicaciones:

No consuma el producto si es alérgico a los mariscos.

## Reacciones adversas:

Podría presentar dolor abdominal, distensión abdominal, estreñimiento y/o diarrea de forma transitoria.

## Condiciones de venta

Se vende en farmacia y en línea

CONTENIDO  
**NETO**

**350mg**

NÚMERO DE  
UNIDADES

**60**

**MÁSTER**

**S/61.60**  
(8.80 BV)

**DISTRIBUIDO**

**S/77.00**  
(11.00  
BV)

**PÚBLICO**

**S/133.00**  
0

PRODUCTO  
NATURAL



CÓDIGO: 4017

# OMEGA 3-6-9

Elaborado en base a Aceite de Pescado, Aceite de Onagra y Aceite de Linaza que contribuye al cuidado de la salud y del Sistema Cardiovascular. Eleva consistentemente el nivel de defensas y sistema inmune del organismo. Tradicionalmente Recomendado como coadyuvante en el tratamiento de enfermedades del sistema cardiovascular y en el tratamiento para el cuidado de la salud cognitiva y la función cerebral, como fuente de ácido linoléico (LA), ácido alfa-linolénico (ALA), ácidos grasos omega-3, ácido eicosapentaenoico (EPA), ácido docosahexaenoico (DHA), ácido gamma-linolénico (GLA), ácido oleico, ácido graso omega-6.

**Vía de Administración:** Oral

**Dosificación:** Adultos: Tomar 1 o 2 cápsulas al día.

**Precauciones y advertencias:**

Si está embarazada o amamantando, consulte a un profesional de la salud antes de consumir el producto. Suspnda su uso y consulte a su médico si cualquier reacción adversa ocurriera. No tome el producto si está consumiendo algún anticoagulante.

**Contraindicaciones:**

No consumir si se es alérgica a alguno de sus componentes.

**Reacciones adversas:**

Malestar estomacal, hinchazón, distensión abdominal.

**Condiciones de venta**

Sin receta médica.

CONTENIDO  
**NETO**

**1000 mg**

NÚMERO DE  
**UNIDADES**

**100**

**MÁSTER**

**S/106.40**  
(15.20 BV)

**DISTRIBUIDO**

**S/133.00**  
(19.00 BV)

**PÚBLICO**

**S/210.00**

PRODUCTO  
NATURAL



# LIQUID CALCIUM

## MAGNESIO Y VITAMINA D

El cuerpo necesita calcio para mantener los huesos fuertes y llevar a cabo muchas funciones importantes. Casi todo el calcio se almacena en los huesos y los dientes, donde apoya su estructura y rigidez. Cada Cápsula Contiene: Calcio (carbonato de calcio de concha de ostras 250 miligramos Magnesio (óxido de magnesio) 100 miligramos Vitamina D3 (Vitamina D, Colecalciferol) 5 microgramos. Excipientes: Gelatina, glicerina, agua purificada, aceite vegetal. Usado como suplemento dietético, este producto puede coadyuvar y prevenir problemas de osteoporosis en el tiempo de manera efectiva.

**Vía de Administración:** Oral

**Dosificación:** Adultos: Tomar 1 o 2 cápsulas al día.

### Precauciones y advertencias:

Si está embarazada o amamantando, consulte a un profesional de la salud antes de consumir el producto. No exceder la dosis recomendada. En pacientes con insuficiencia renal en fase terminal puede desarrollar hipercalcemia con la administración de calcio en las comidas. Se debe monitorear los niveles de calcio sérico durante el periodo de ajuste de dosis.

### Contraindicaciones:

Hipersensibilidad a alguno de los componentes. Insuficiencia renal grave, hipercalcemia, riesgo de hipercalcemia. No recomendable en hipercalciuria.

### Reacciones adversas:

Uso prolongado de altas dosis puede causar hipermagnesemia, hipercalcemia y alcalosis.

CONTENIDO  
NETO

350mg

NÚMERO DE  
UNIDADES

60

MAESTRO

S/48.00  
(6.80 BV)

DISTRIBUIDO

S/60.00  
(8.50 BV)

PÚBLICO

S/105.00

## PRODUCTO DIETÉTICO



# CORDYCEPS

Es un hongo medicinal que ha sido estudiado para aumentar la potencia física, evitar la fatiga y mejorar el rendimiento deportivo; así como por sus efectos en infecciones virales. Uso tradicionalmente recomendado como coadyuvante en el tratamiento de bronquitis crónica y asma bronquial. Efectivo protector del hígado, riñones y pulmones.

**Vía de Administración:** Oral

**Dosificación:** Adultos: Tomar 1 o 2 cápsulas al día.

### Precauciones y advertencias:

El Cordyceps está indicado para adultos (mayores de 18 años), deben consultar con un médico la conveniencia de su uso y su dosis las personas que consumen drogas inmunosupresoras, anticoagulantes, o broncodilatadores, y de igual forma las mujeres gestando y dando de lactar. Evitar el uso en pacientes diabéticos. Si está embarazada o amamantando, consulte a un profesional de la salud antes de consumir el producto.

### Contraindicaciones:

Hipersensibilidad a cualquiera de sus componentes.

### Reacciones adversas:

La administración concomitante del producto y aminoglucósidos podría reducir la nefrotoxicidad inducida por la Amikacina en adultos. Puede incrementar el riesgo de sangrado cuando se toma con aspirina, warfarina, heparina, antiplaquetarios y drogas antiinflamatorias no esteroides. Su uso puede incrementar la producción de corticosteroides. Puede inhibir la monoaminoxidasa tipo B, por tanto, pacientes que toman inhibidores de MAO deben consultar al médico.

### Condiciones de venta

Sin receta médica

CONTENIDO  
**NETO**

**500mg**

NÚMERO DE  
UNIDADES

**90**

**MÁSTER**

**S/67.20**  
(9.60 BV)

**DISTRIBUIDO**

**S/84.00**  
(12.00 BV)

**PÚBLICO**

**S/140.00**

PRODUCTO  
NATURAL



CÓDIGO: 4055

# ESPIRULINA

La espirulina es un alga unicelular azul verdosa famosa por ser una fuente importante de antioxidantes, proteínas, vitaminas y minerales, por lo que destaca por su alto valor nutritivo. Además de tener un efecto saciante.

Uso tradicionalmente recomendado como fuente de antioxidantes, coadyuvante en el tratamiento de la rinitis alérgica, como secreción nasal, estornudos, congestión nasal y picazón.

**Vía de Administración:** Oral

**Dosificación:**

Adultos: Tomar 1 o 2 cápsulas al día.

**Precauciones y advertencias:**

Si está embarazada o amamantando, consulte a un profesional de la salud antes de consumir el producto. No usar en caso de gota y/o fenilcetonuria.

**Condiciones de venta**

Sin receta médica.

CONTENIDO  
NETO

500mg

NÚMERO DE  
UNIDADES

90

MÁSTER

S/56.60  
(8.00 BV)

DISTRIBUIDO

S/70.00  
(10.00 BV)

PÚBLICO

S/119.00  
0

PRODUCTO  
NATURAL





HGW



SMILIFE  
blueberry

1

# SMILIFE BLUEBERRY FACIAL CLEANSER

PRIMER PASO: LIMPIEZA FACIAL



# SMILIFE BLUEBERRY FACIAL CLEANSER



Contiene ceramida y una variedad de esencias hidratantes con ingredientes limpiadores suaves y enriquecido con aminoácidos, lo que hace que la espuma sea rica y delicada, para limpiar suavemente la piel mientras la deja una piel firme, suave, hidratada y elástica.

Humedezca el rostro con agua limpia y tome una cantidad adecuada del producto en la palma de la mano, aplique sobre el rostro, extiéndalo uniformemente para facilitar la limpieza facial. Ambos lados de la nariz siempre son el punto de limpieza de toda la cara, frote suavemente para retirar la suciedad y la grasa. Finalmente, retire la espuma del rostro enjuagando con abundante agua tibia. Recomendamos limpiar primero con agua tibia y luego lavar con agua fría para promover la circulación sanguínea y ayudar a reducir los poros del rostro.



Mejora la  
circulación  
sanguínea

Reduce  
los poros



2

# SMILIFE BLUEBERRY TONER

SEGUNDO PASO: TONIFICADOR FACIAL



# SMILIFE BLUEBERRY TONER

## SEIS EN UNO



El producto combina la fórmula antigua tradicional Shenqi Xueji Recipe con modernos ingredientes de alta gama para el cuidado de la piel ectoína, ceramida, hialuronato de sodio y extracto de levadura para lograr realmente la disminución de arrugas, antigigación, eliminación de radicales libres, antioxidación y reparación del fotoenvejecimiento. Cuidado integral hidratante seis en uno.



## SMILIFE BLUEBERRY TONER



Después del paso de la Limpieza Facial, aplique directamente el producto sobre el rostro dando ligeras palmaditas para una mejor absorción o viértalo en un algodón y luego extiéndalo en todo el rostro. Esto no solo repondrá la humedad de la piel, sino que también eliminará los residuos del Limpiador Facial restaurando el pH de la piel.



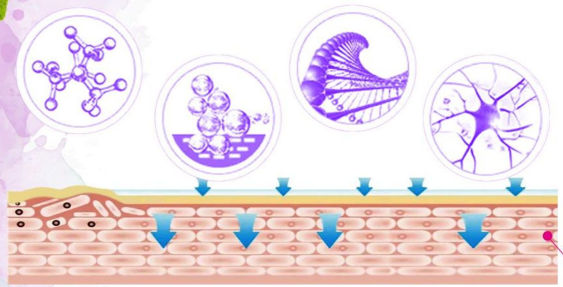
3

# SMILIFE BLUEBERRY EYE CREAM

TERCER PASO: CUIDADO DE LA PIEL

CONTORNO DE OJOS

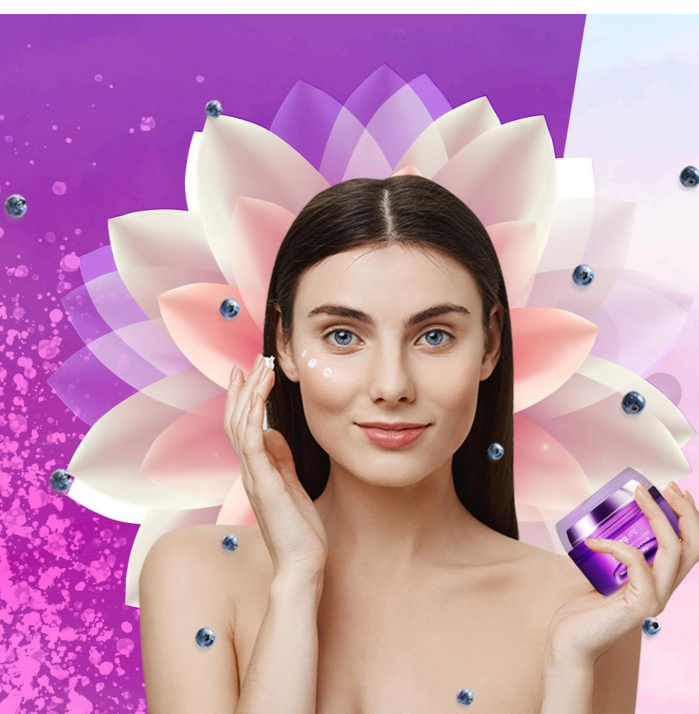




Los péptidos contenidos en el producto se combinan con varios fitonutrientes como la ceramida, antocianina y paeoniflorina para ayudar a combatir la inflamación de la piel mientras nutren en profundidad las células de la piel del contorno de los ojo, mejorando eficazmente las ojeras y los párpados caídos.

***El efecto:*** reduce los capilares y los vasos sanguíneos de la piel del contorno de los ojos. La permeabilidad de los vasos sanguíneos mejora la circulación sanguínea y reduce la acumulación de glóbulos rojos que provoca el oscurecimiento de la piel del contorno de los ojos. Reduce la melanina del contorno de ojos y mejora la apariencia de ojeras.





## SMILIFE BLUEBERRY EYE CREAM

Aplice una pequeña cantidad de la crema sobre la piel del entorno de los ojos. Luego extienda delicadamente y uniformemente desde el rabillo del ojo. Extienda la crema sobre la piel alrededor de los ojos, luego extiéndala uniformemente desde el rabillo del ojo hasta el otro extremo del rabillo del ojo y masajee hacia arriba en el rabillo del ojo. Luego, con los dedos dé suaves toques rápidos y repetidos sobre la piel alrededor de los ojos como si estuviéramos tocando el piano, para obtener una mejor absorción de la crema para los ojos.





4

# SMILIFE BLUEBERRY ESSENCE



CUARTO PASO: ESENCIA FACIAL

POTENCIADOR



# SMILIFE BLUEBERRY ESSENCE



Piel para  
reponer los  
Nutrientes

Mejora la  
hidratación  
de la piel

Mejora la  
piel seca y las  
líneas finas

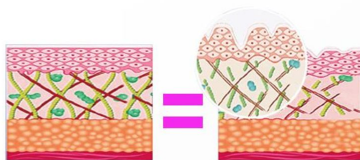
Los ingredientes peptídicos del producto, combinados con ceramida y fitonutrientes, penetran profundamente en la piel para reponer los nutrientes, levantar, tensar, hidratar y reparar la piel de adentro hacia afuera, ayuda a la hidratación de la piel, mejora la piel seca y las finas líneas de expresión en la piel, dejando una piel suave, tersa y hermosa.



## SMILIFE BLUEBERRY ESSENCE

Es un producto para el cuidado de la piel de alta concentración, así que sólo usa lo necesario. Tome una cantidad adecuada de la esencia en el dedo y aplíquelo en el rostro, luego masajee suavemente de adentro hacia afuera y de arriba hacia abajo hasta que la esencia se absorba por completo.

Nota: puede aplicar un poco más en las áreas opacas del rostro.





5

# SMILIFE BLUEBERRY LOTION


(Adecuado para Todo Tipo de Piel. Específico: para pieles grasas)



QUINTO PASO: HUMECTANTE FACIAL

EN LOCIÓN





El producto contiene la agradable esencia de escualeno para el cuidado de la piel, vitamina E, ceramidas compuesto con péptidos y múltiples extractos de plantas para hidratar y reparar la piel, mejora la humedad de la misma, corrige la apariencia de pieles secas y finas líneas de expresión en la piel, dejando una piel hidratada y tersa

# SMILIFE BLUEBERRY LOTION

Después de que la esencia haya sido absorbida en el rostro por completo, tomar una cantidad adecuada de este producto y masajear suavemente desde el centro del rostro hacia afuera. La loción debe aplicarse con una acción de masaje suave, que es más propicia para una absorción en la piel. Masajear suavemente desde el centro del rostro hacia el exterior hasta que sea completamente absorbido por la piel. También debe aplicarse en el cuello. La cantidad de secreción de grasa en la zona del cuello es muy pequeña, y necesita ser complementada con humectación y aceite. Para desarrollar este hábito de cuidado de la piel, extienda el movimiento hacia el cuello cada vez que aplique los productos para el cuidado de la piel.



6

# SMILIFE BLUEBERRY MOISTURIZER

(Adecuado para Todo Tipo de Piel. Específico: para pieles grasas)



SEXTO PASO: HUMECTANTE FACIAL

EN CREMA



El producto contiene la agradable esencia de escualeno para el cuidado de la piel, vitamina E, ceramidas compuesto con péptidos y múltiples extractos de plantas para hidratar y reparar la piel, mejorar la humedad de la piel, regenera la apariencia de pieles secas y finas líneas de expresión en la piel, dejando una piel hermosa.





## SMILIFE BLUEBERRY MOISTURIZER

Después de que la esencia haya sido completamente absorbida en el rostro, tome una cantidad adecuada de este producto y aplique sobre el rostro. Masajee suavemente desde el centro del rostro hacia afuera. El efecto humectante del producto requiere de una acción de masaje para favorecer una mejor absorción cutánea. Masajear suavemente desde el centro del rostro hacia el exterior hasta que sea completamente absorbido por la piel. También debe aplicarse en el cuello. La cantidad de secreción de grasa en la zona del cuello es muy pequeña, y necesita ser complementada con humectación y aceite. Para desarrollar este hábito de cuidado de la piel, extienda el movimiento hacia el cuello cada vez que aplique los productos para el cuidado de la piel.





# HEALTHY GREEN WORLD

## BLUEBERRY REJUVENATING SERIES



# ACCESORIOS

## ACCESORIOS

La turmalina se considera una piedra de referencia para la limpieza, la protección y la transformación. Absorbe las energías densas y las dirige hacia la tierra para ser transmutadas, además de que estimulan la circulación, mejoran la presión arterial, anti estrés y quita dolores musculares. La turmalina mantiene nuestras vidas a la ansiedad, depresión, ira y mal humor gracias a su gran capacidad de convertir las energías negativas en positivas. Son muchas las formas en las

que las malas energías llegan a nuestras vidas. Pueden proceder de nuestra mala actitud ante la vida, aunque también son numerosas las ocasiones en las que son recibidas de otras personas que resentimientos, celos, envidias o cualquier mal sentimiento.

La turmalina negra nos protege tanto de las malas vibraciones de los demás como de las malas energías que pueden nacer en nosotros mismos.

# COLLAR TURMALINA



## Ventajas:

- Sencillo y Elegante.
- Hecho a mano con piedras naturales.
- Adaptable a las medidas.
- Presente en varios y mágicos colores.

La turmalina es venerada como un importante talismán de protección y protege contra la radiación y los contaminantes ambientales.

## Beneficios:

### La Turmalina:

La medicina holística refiere que es uno de los minerales más potentes para absorber la radiación, lo que la hace excelente para la protección contra la radiación de teléfonos celulares, computadoras y otros aparatos electrónicos.

Con una piedra turmalina limpiarás y purificarás la energía más densa del entorno haciéndola ligera y equilibrada. por eso, la turmalina se considera como el mejor aliado para mejorar los estados de ánimo.

### Modo de uso:

Como Collar

**Composición Básica:** Piedras de turmalina.

### Sugerencia de Limpieza:

- 1) Prepare una solución salina, para ello deberá verter 1 cucharada de sal de maras en 500 ml de agua.
- 2) El pH de la solución salina deberá indicar un pH entre 7 – 7.5 y deje reposar por de agua con sal de maras.
- 3) Coloque la pulsera de turmalina en la solución salina por un tiempo de 4 horas aproximadamente.
- 4) Retírelo y séquelo con un paño desechable limpio.

**MÁSTER**

**S/53.90**  
(9.24 BV)

**DISTRIBUIDOR**

**S/77.00**  
(13.20 BV)

**PÚBLICO**

**S/105.00**

# PULSERADE TURMALINA



## Ventajas:

- Hecho a mano con piedras naturales
  - Sencillo y Elegante.
  - Adaptable a las medidas.
  - Presente en variedad de mágicos colores.
- La turmalina es venerada como un importante talismán de protección y protege contra la radiación y los contaminantes ambientales.

## Beneficios:

**La Turmalina:** La medicina holística refiere que es uno de los minerales más potentes para absorber la radiación, lo que la hace excelente para la protección contra la radiación de teléfonos celulares, computadores y otros aparatos electrónicos.

La principal propiedad y la más característica de la turmalina es que es un potente catalizador de energía. transforma la energía negativa en positiva.

Con una piedra turmalina limpiarás y purificarás la energía más densa del entorno haciéndola ligera y equilibrada. por eso, la turmalina se considera que es el mejor aliado para mejorar los estados de ánimo.

## Modo de uso:

Como pulsera

**Composición Básica:**  
Piedras de turmalina.

## Sugerencia de Limpieza:

- 1) Para limpiar una solución salina, para ello deberá verter 1 cuchara de sal de maras en 500 ml de agua.
- 2) El pH de la solución salina deberá indicar un pH entre 7 – 7.5 y deje reposar por de agua con sal de maras.
- 3) Coloque la pulsera de turmalina en la solución salina por un tiempo de 4 horas aproximadamente.
- 4) Retírelo y séquelo con un paño desechable limpio

**MÁSTER**

**S/27.30**  
(4.62 BV)

**DISTRIBUIDOR**

**S/39.00**  
(6.60 BV)

**PÚBLICO**

**S/56.00**



# EQUIPOS

Los equipos accesorios de HGW han sido desarrollados dentro de un modelo de investigación y desarrollo innovador y ergonómico en cada una de sus presentaciones. Apoyados en los últimos avances, el propósito de los equipos es ofrecer a sus usuarios finales, soluciones que basadas en la cuenta y tecnología pueden durar toda la vida.

Te invitamos a completar las necesidades de hogar que puedas tener, la calidad en los resultados no solo hace tu vida mas fácil.



# DESINFECTANTE PORTATIL

## GENERATOR SPRAY



Preparar tu propio desinfectante seguro en casa ahora es más fácil con **PORTABLE DESINFECTANT GENERATOR**. Un innovador equipo portátil generador de desinfectante ecológico para el uso doméstico. ¡Atrévete a disfrutar de una mejor seguridad, higiene y salud!

### Ventajas:

- Práctico y Portátil.
- Diseño con tapa gatillo para un mejor rociado tipo spray.
- Ecológico.
- No Tóxico.
- Sin contaminantes químicos. Genera mediante electrólisis el desinfectante Hipoclorito de Sodio.

### Beneficios:

**Hipoclorito de Sodio:** Es un excelente desinfectante para eliminar bacterias y virus de las superficies de los interiores y exteriores del hogar, oficina, etc.

El Hipoclorito de Sodio también puede descomponer los residuos de pesticidas que pudieran encontrarse en los

vegetales, frutas y otros productos agrícolas.

Un estilo diferente de limpieza y desinfección para el cuidado de la salud de la familia en el hogar.

### Modo de uso:

Lea cuidadosamente el manual de uso, adjunto en la caja del equipo.

**Composición Básica:** Base del generador, frasco y tapa gatillo.

**Sugerencia de Conservación:** Seque muy bien cada uno de los accesorios después de utilizarlo y antes de guardarlo.

NÚMERO DE UNIDADES

1

MÁSTER

S/159.60  
(20.48 BV)

DISTRIBUIDOR

S/228.00  
(29.25 BV)

PÚBLICO

S/350.00

# THERMO DE TURMALINA



NÚMERO DE  
UNIDADES

1

Es un artículo a base de turmalina lo que le confiere un efecto electromagnético que proporciona beneficios importantes para el cuidado de la salud. La Turmalina es bastante estudiada por los esotéricos como la piedra energética que tiene la capacidad de convertir el agua ácida en agua alcalina de forma natural.

**¡Siente fluir tu energía desde el interior de tu ser!**

## Ventajas:

- Cuenta con un diseño Anatómico, elegante y color neutro natural.
  - Elaborado con acero inoxidable, un material no tóxico y especialmente elaborado con la piedra natural de turmalina.
  - Peso Liviano y portátil, por lo que podrás llevarlo contigo a todas partes.
  - Capacidad suficiente para almacenamiento de: 500ml
- Colocar lo al lado de la imagen

**La Turmalina:** La medicina holística refiere que es uno de los minerales más potentes para absorber la radiación, lo que la hace excelente para la protección contra la radiación de teléfonos celulares, computadoras y otros aparatos

electrónicos.

La principal propiedad y la más característica de la turmalina es que es un potente catalizador de energía, transformando la energía negativa en positiva.

Una piedra de turmalina podría limpiar y purificar la energía más densa del entorno haciéndola ligera y equilibrada. Por eso, la turmalina es considerada como el mejor aliado para mejorar los estados de ánimos.

El agua alcalina es capaz de neutralizar la acidez del cuerpo. **Medo de eno** las toxinas y **de** el cuerpo.

**Composición Básica:** Piedras de turmalina y Acero Inoxidable.

**Conservación:** Secar bien el frasco antes guardarlo.

MÁSTER

S/122.5  
0

(12.50 BV)

DISTRIBUIDOR

S/175.00  
(25.00 BV)

PÚBLICO

S/262.00











